



Прізвище, ім'я: \_\_\_\_\_

Дата: \_\_\_\_\_

# Діагностувальна робота



## ТЕМА "ОРГАНІЗМ ЛЮДИНИ"

1. Органи, які виконують спільну роботу, утворюють ...

- а) організм      б) тіло      в) систему органів

2. Наука про будову тіла людини - ...

- а) анатомія      б) біологія      в) фармакологія

3. Найтонші судини називають ...

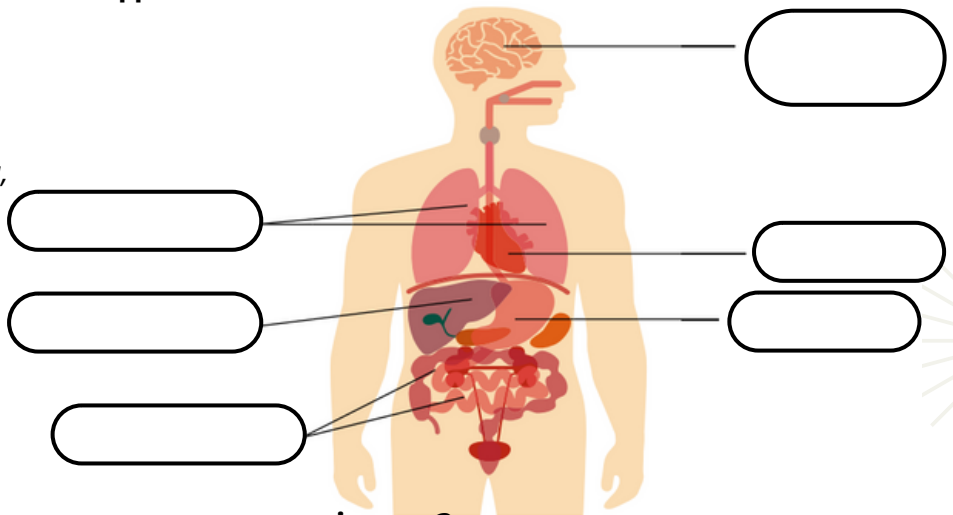
- а) венами      б) артеріями      в) капілярами

4. Підпиши основні органи людини.



**Довідка:**

шлунок, легені, печінка,  
кишківник, серце,  
голосний мозок.



5. Запиши як кров «мандрує» нашим організмом?

\_\_\_\_\_

\_\_\_\_\_

6. Доповни речення.

Шкіра - це зовнішній покрив тіла людини, який \_\_\_\_\_

\_\_\_\_\_

7. Познач вірні твердження.

- Людський організм - це унікальний "механізм".
- Скелет - це всі кістки людського тіла, з'єднані між собою.
- Кістки черепа мають однакову форми, крихкі і нерухомі.
- М'язи здатні скорочуватися і розслаблятися.
- Постава людини залежить від скелета і м'язів.
- Мозок контролює весь організм.

8. Чому кожний з нас неповторний? Вислови свою думку.

\_\_\_\_\_

\_\_\_\_\_

\_\_\_\_\_

\_\_\_\_\_

\_\_\_\_\_